

Vue 44 : Prise de vue depuis la limite sud du hameau de la Petite Foye

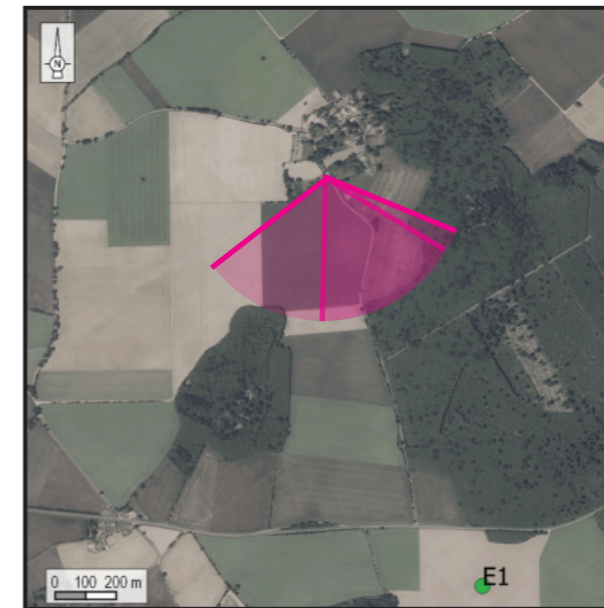
Enjeux : Relations avec les structures paysagères / lieux de vie

La limite sud du hameau de la Petite Foye ouvre ponctuellement des visibilitées en direction du sud, cadrées par les boisements et la trame bocagère, assez étoffés dans ce secteur.

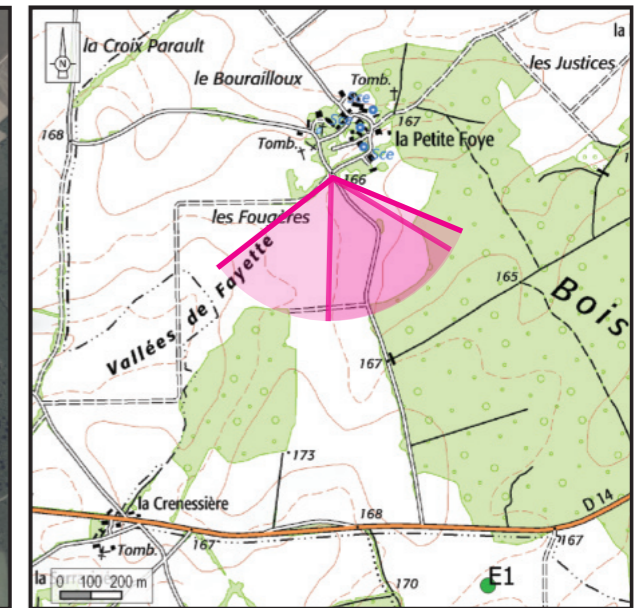
Le projet apparaît au-dessus d'un boisement marquant la limite ouest du bois de la Foye. Si la partie inférieure des éoliennes est masquée par les structures végétales arborées, qui en atténuent la perception, la dimension des rotors reste imposante. Quelques effets de superposition de pales entre les éoliennes E2 et E3 sont également à noter, brouillant légèrement la lisibilité de l'ensemble. Les perceptions seront moins prégnantes depuis le lieu de vie même, plus au nord, du fait de la présence de structures végétales entourant le bâti.

L'impact est modéré.

Localisation de la prise de vue



Orthophotographie 1 / 25 000



Fond IGN 1 / 25 000

Vue panoramique de l'état initial (angle de vue 120°)



Informations sur la vue

Coordonnées Lambert II étendu : 413614,6 / 2141695,5
 Date et heure de la prise de vue : 14/02/2019 à 18:30
 Focale : 52 mm, équivalent 24 x 36
 Azimut vue réaliste : 151°
 Angle visuel du parc : 8°
 Eolienne la plus proche : E1, à 1 446 m

Vue panoramique noir et blanc avec esquisse du projet (angle de vue 120°)

